

# Le recyclage des mobiles

Devenez acteur d'une filière  
responsable et solidaire



# Les raisons de mettre en place la collecte des mobiles

## Préserver l'environnement

### 100 millions de mobiles usagés

dorment au fond des tiroirs en France

- ✓ Si le mobile peut être réutilisé, sa durée de vie sera prolongée comme mobile d'occasion
- ✓ Sinon, le mobile contient des métaux précieux tels que l'argent, le nickel, l'or ou le fer qui peuvent être réutilisés.

Le recyclage proposé par Orange permet de préserver les ressources naturelles et l'environnement.

## Contribuer au développement économique et social

### Création d'emplois

**25 000 mobiles collectés = 1 emploi**

emploi d'insertion aux Ateliers du Bocage, entreprise d'insertion membre d'Emmaüs.

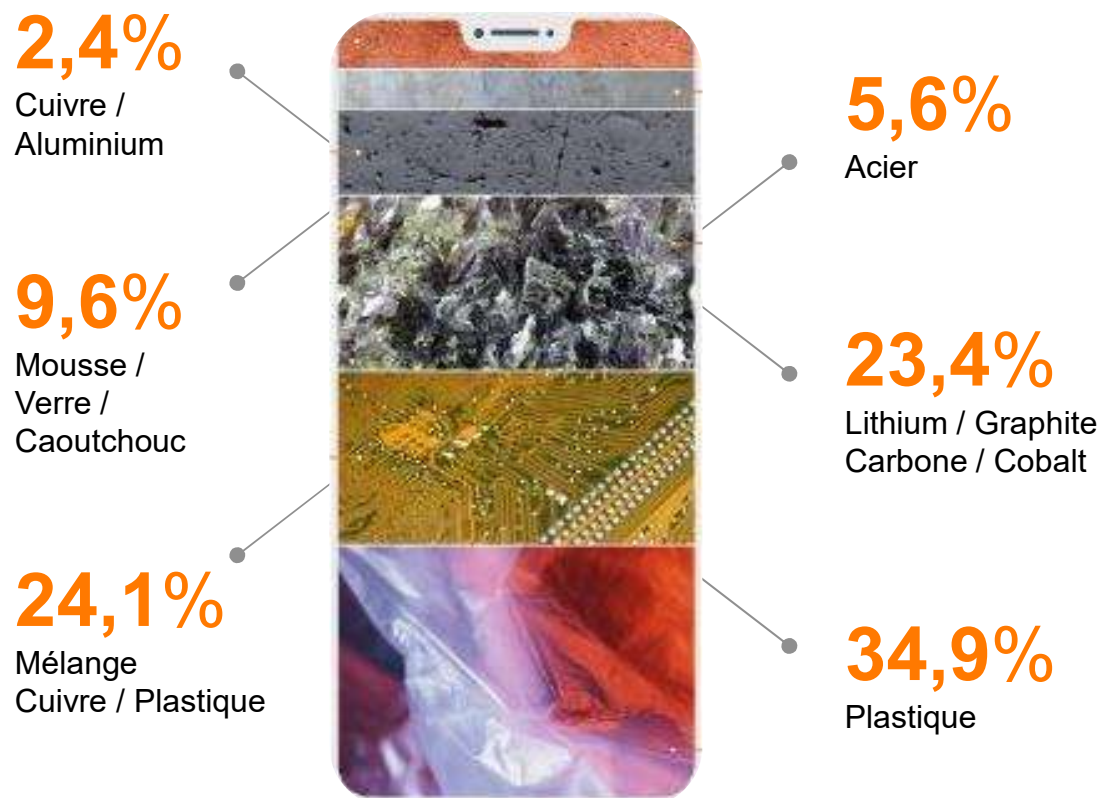
Rendre accessibles les services télécoms à des populations à plus faible pouvoir d'achat.

**10% des mobiles** collectés peuvent encore servir : mobile réutilisé

Créer des liens et sensibiliser les citoyens

→ renforcer l'engagement des collectivités en matière d'économie circulaire, de sensibiliser et responsabiliser votre population.

# La composition de nos mobiles nécessite de porter une attention particulière lors de leur recyclage

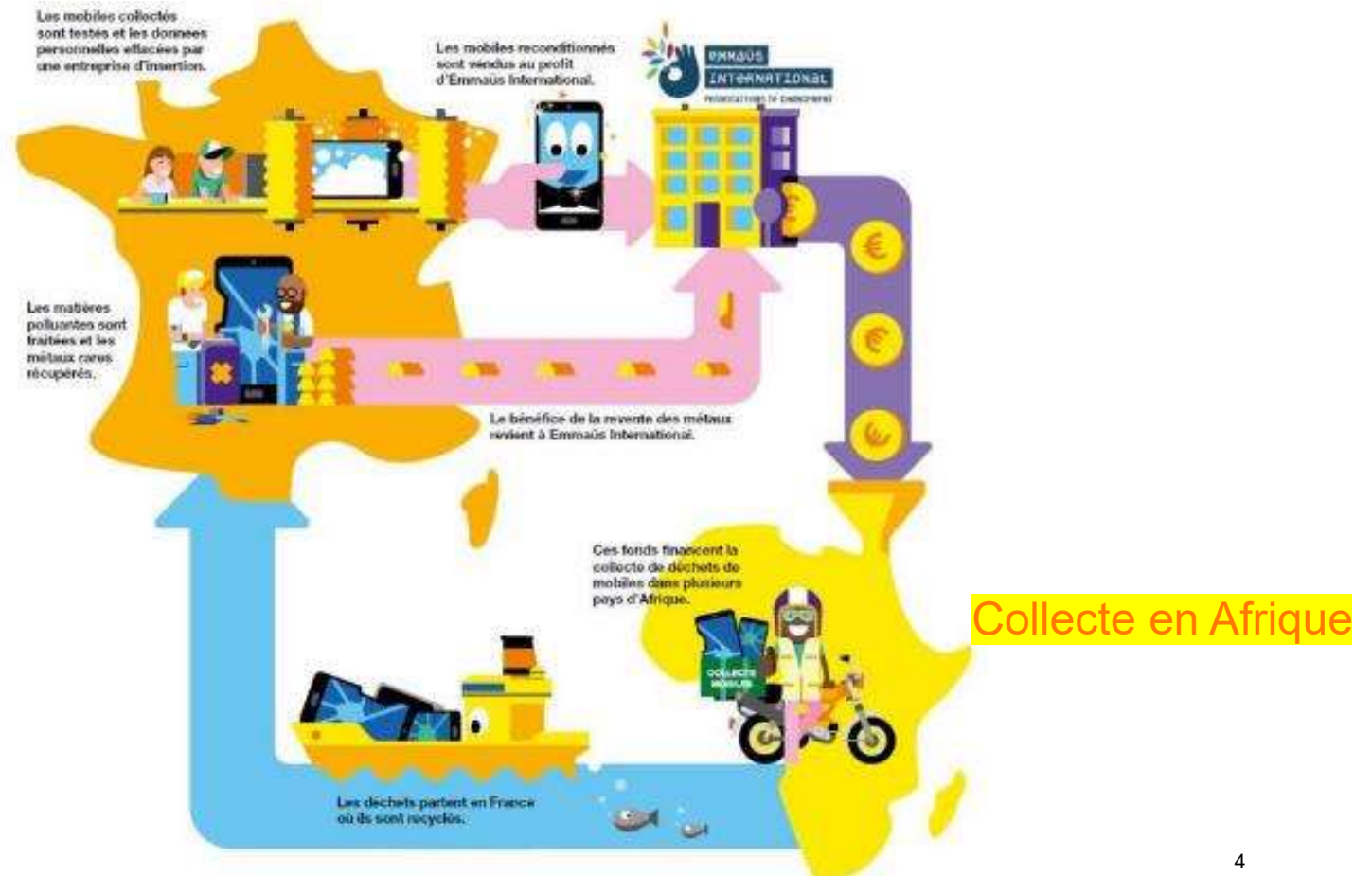


source : ecosystem

# La filière solidaire en partenariat avec Emmaüs International

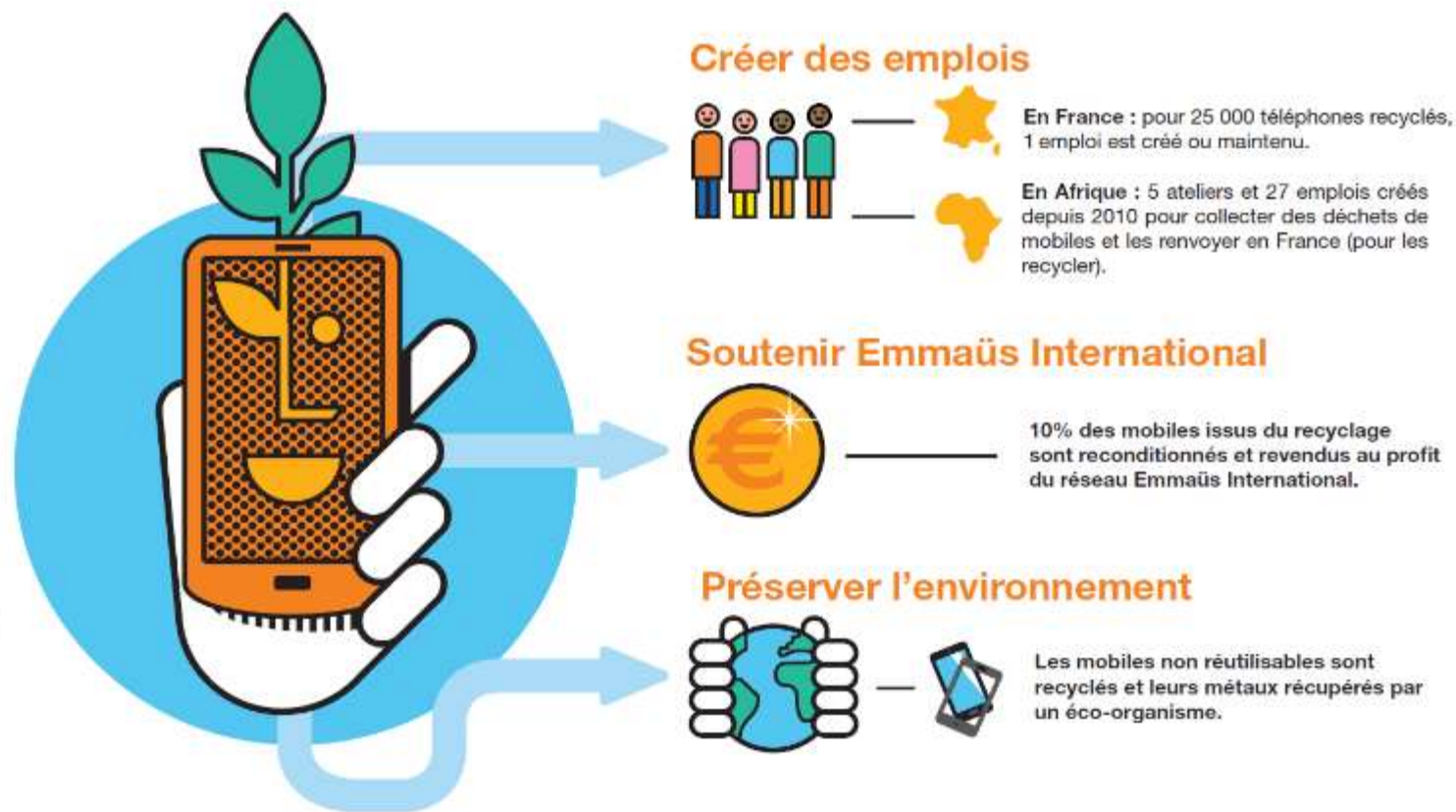
Collecte en France

Recyclage des déchets en France



Collecte en Afrique

# La filière solidaire en partenariat avec Emmaüs International contribue à :



# Le dispositif de collecte pour les collectivités, entreprises et écoles ou associations

1. Un collecteur un carton pour collecter et renvoyer les mobiles livré gratuitement
2. Des affiches pour communiquer.
3. Un site internet sécurisé pour gérer ses collectes en toute autonomie [www.collecte-mobile.orange.fr](http://www.collecte-mobile.orange.fr)

1



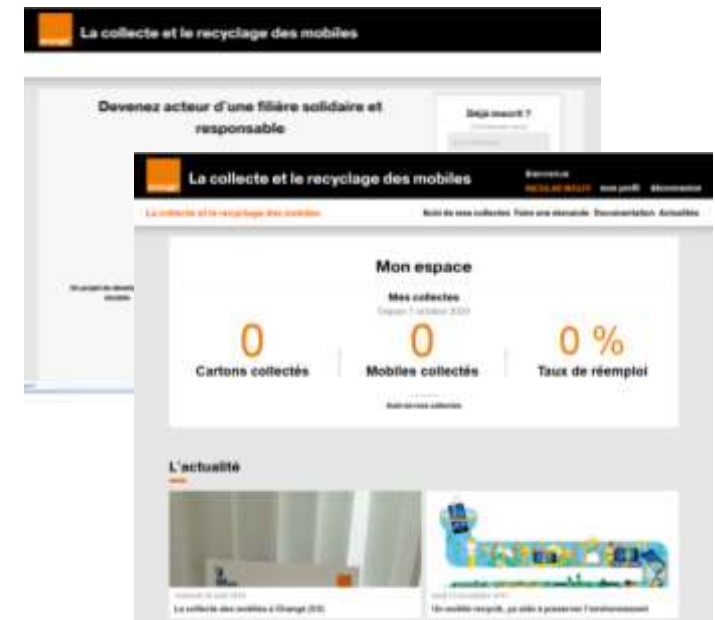
33\*33\*33 cm

2



Orange

3



## Les chiffres clés du recyclage

**15 M**

des mobiles collectés par Orange depuis 2010 dont 50% en France

25 000 mobiles collectés

=1 emploi créé en France

**100 M**

de mobiles dorment dans les tiroirs des français

**2000**

points de collecte en France

(boutiques Orange, collectivités territoriales, écoles, entreprises)

**27**

emplois créés en Afrique

**10**

emplois en France

**500** tonnes

de déchets de mobiles collectés en Afrique sont recyclés en France depuis 2010

**10%**

des mobiles collectés sont réemployés



# Illustrations des étapes du recyclage des mobiles

soutient à l'économie sociale et solidaire





**Les mobiles collectés en France sont centralisés aux Ateliers du Bocage, entreprise d'insertion basée dans les Deux-Sèvres**



## Les mobiles sont réceptionnés, pesés et enregistrés à partir de leur numéro IMEI



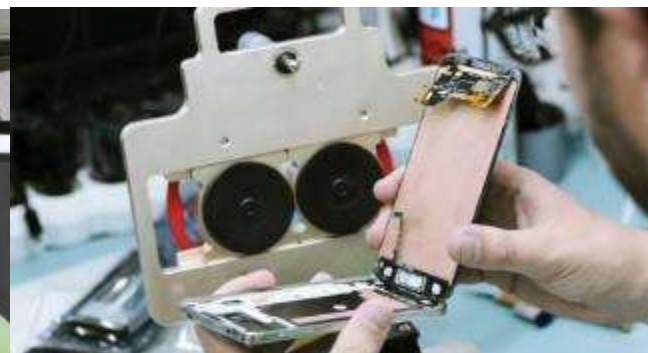
Ensuite vient la phase du **pré-tri** qui permet de définir si le mobile peut être **réemployé** ou s'il doit être dirigé vers le **recyclage**



Orange



Les mobiles destinés à être réemployés sont entièrement testés, nettoyés et les données personnelles effacées



**A la fin de traitement, un audit par échantillonnage est réalisé par un huissier de justice pour garantir l'effacement sécurisé des données et s'assurer de la fonctionnalité du mobile reconditionné**



**Les mobiles non fonctionnels sont dirigés vers les filières de recyclage matières**





## Les bénéfices versés à Emmaüs international permettent de financer des ateliers de collecte en Afrique

- En Afrique, les mobiles d'occasion européens sont très demandés mais aucune filière de recyclage n'existe quand ces mobiles arrivent en fin de vie
- Nous créons avec Emmaüs International des ateliers de récupération de déchets de mobiles en Afrique
- Les déchets de mobiles sont ensuite renvoyés en France pour recyclage dans une PME innovante Morphosis



**5 ateliers en Afrique**

Burkina Faso, Bénin, Niger  
Cameroun, Côte d'Ivoire

**27 emplois créés**

**39 containers rapatriés**

**+ 500 tonnes de déchets collectés depuis 2010**

**(soit plus de 3,3 millions de mobiles)**





**Les collecteurs se rendent sur le terrain avec des moto-collecteur, qui permettent la collecte et le transport des déchets de mobiles**



**Ils se rendent auprès des réparateurs qui concentrent les déchets.  
Les déchets sont pesés, enregistrés et chargés dans la moto**



**Les déchets sont réceptionnés à l'atelier puis triés et conditionnés par catégories de déchets. Ils sont ensuite expédiés en France par conteneur**





## Arrivée des conteneurs de déchets de mobiles usagés au port du Havre



## Les déchets réceptionnés sont pesés et enregistrés





**Les cartes électroniques vont subir plusieurs étapes de traitement  
mécaniques et chimiques**



## Le métal est recyclé



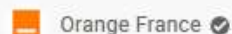


## Les vidéos sur YouTube



### Orange Recycle – Programme de collecte et de recyclage des mobiles avec Emmaüs International !

5 k vues • il y a 3 ans



Orange est engagé dans un programme de collecte et de recyclage des mobiles avec Emmaüs International. Orange récupère ...

[Cliquez ici](#)



### Orange recycle : la filière de recyclage des mobiles - Orange

7,9 k vues • il y a 2 ans



Orange est engagé dans un programme de collecte et de recyclage des mobiles avec Emmaüs International. Orange récupère ...

[Cliquez ici](#)

# Mise en place de la collecte



# Un dispositif simple pour vous aider à mettre en place le recyclage des mobiles

- Un collecteur un carton, avec son fourreau de communication pour collecter et renvoyer les mobiles.
- Des supports pour communiquer : affiches pour les événements.
- Un site internet sécurisé pour gérer ses collectes en toute autonomie [www.collecte-mobile.orange.fr](http://www.collecte-mobile.orange.fr)
- 100% gratuit, tous les coûts sont pris en charge par Orange



Dim: 30x30 cm  
Poids max: 12 Kg



# Commandez votre collecteur

Un outil indispensable à votre action : le carton de collecte !

À savoir :

Vous ne pouvez en commander qu'un par commune, donc privilégiez des endroits stratégiques (école, magasin, crèche etc.). Afin de maximiser vos chances de gagner le challenge vous pouvez créer vous-même vos cartons.

Une fois la commande effectuée, comptez 2 à 3 semaines pour la livraison, donc pensez à bien vous y prendre à l'avance afin de pouvoir commencer votre challenge dans les temps.

## Mettre en place la collecte



### La gestion du collecteur:

simple, rapide et sans aucuns frais pour vous

Toutes les opérations relatives à l'utilisation du collecteur sont centralisées sur ce site internet.

- 1 Créez votre compte
- 2 Commandez votre collecteur
- 3 Demandez l'enlèvement de votre collecteur
- 4 Suivez les résultats de vos collectes

# Premièrement créez votre compte

 **La collecte et le recyclage des mobiles**

**Devenez acteur d'une filière solidaire et responsable**



Un projet de développement durable



Mettre en place la collecte



les ateliers du bocage  
employer - réemployer

Notre partenaire de recyclage

**Déjà inscrit ?**  
Connectez-vous

  
  
  
  
[Mot de passe oublié ?](#)

**Pas encore inscrit ?**

En vous rendant sur : <https://www.collecte-mobile.orange.fr/>

# Renseignez vos informations et commandez votre collecteur

**Création de compte** Retour

Merci de remplir les champs ci-dessous

Bâtiment Orange <input type="checkbox"/>	Nomm
Nom *	
Adresse * 4 rue Bertrand Russel	Code postal * 25050
Ville * Besançon Cedex	
Votre structure est-elle rattachée à un groupement ? <input type="checkbox"/>	
Si oui, veuillez préciser :	

Renseignez ici « #Challenge Collecte Mobile 25, 39, 90 ou 70 »

Civilité \*  madame  monsieur

Nom \* \_\_\_\_\_ Prénom \* \_\_\_\_\_

Fonction  
Assistante de Direction Certifiée

Téléphone \* \_\_\_\_\_ Email \*  
laurence.sauge@orange.com

Mot de passe \* \_\_\_\_\_ Confirmer le mot de passe \*  
\*\*\*\*\*

Sécurité du mot de passe : **Bien**

Recevoir la newsletter Orange mobile usagés

Souhaitez-vous recevoir des cartons ?  non  oui

Nombre de cartons  
1

Orange ne traite les données personnelles que pour des finalités déterminées, explicites et légitimes. Pour plus d'informations sur vos droits, veuillez-vous référer à la politique de confidentialité et aux mentions légales

Annuler

# Renseignez vos informations et commandez votre collecteur

A la suite de la création de votre compte vous recevrez ce mail et devrez attendre le prochain confirmant la validation de votre compte



Une fois ce mail reçu, vous pourrez vous rendre sur la page de connexion et entrer le nom d'utilisateur qui vous a été administré ainsi que le mot de passe choisi



Sur cette page vous pourrez suivre votre collecte





## Mon espace

### Mes collectes

Depuis le 1<sup>er</sup> juillet 2021

5

Cartons collectés

200

Mobiles collectés

24 %

Taux de réemploi

[Suivi de mes collectes](#)

# Les bonnes pratiques pour la réussite de votre opération

## Où placer les collecteurs ?

- Dans les lieux fréquentés par le public (bibliothèque, médiathèque ou hall de mairie...)
- Chez les acteurs du territoire (écoles, entreprises, centres culturels, commerces...)

La borne peut changer de lieu régulièrement, dans le cadre d'une « tournée ».



## Communiquer et animer: comment ?

- Un article dans votre bulletin municipal, sur le site internet et vos réseaux sociaux
- Une affiche pour accompagner le collecteur et sur les panneaux de la commune
- Encourager les agents ou salariés à être les ambassadeurs de la démarche auprès de leurs familles
- Pas de communication, pas de collecte.



## Et après ?

- Les résultats de la collecte sont disponibles sur le site [www.collecte-mobile.orange.fr](http://www.collecte-mobile.orange.fr)
- Un certificat de traitement fourni par Ateliers du bocage sur demande
- Valoriser les résultats de la collecte auprès du public



## Le collecteur en carton pour collecter et renvoyer les mobiles

- Un collecteur neutre et un fourreau de communication.

Dimension du carton: 30x30x30 cm

Poids maximum: 12 kg

Que mettre dans le collecteur?

Mobiles, tablettes, accessoires mobiles (chargeurs, oreillettes...)

- Une fois le collecteur rempli, demandez l'enlèvement de celui-ci via la plateforme en ligne. Intervention dans un **délai de 10 jours** maximum. Si le challenge n'est pas terminé, faites une **nouvelle demande sur la plateforme**.



Orange

## Les affiches

Ces affiches sont disponibles sur le site <https://www.collecte-mobile.orange.fr/documents/affiches>



Affiche 40x60 cm  
infographie



Affiche 40x60 cm  
Générique



Affiche Challenge

Reçu avec un mode d'emploi  
du carton dans votre  
première commande

Orange

# CHALLENGE

Entre les communes de votre département  
du 1<sup>er</sup> septembre au 24 octobre 2021

## Comment participer ?



# Mode opératoire

# 1

Créer un compte sur le site :  
<https://www.collecte-mobile.orange.fr/> .

# 2

Remplir le **formulaire de renseignements** de la newsletter pour participer au challenge.

# 3

Commander un carton de collecte sur le site et le mettre en visibilité des habitants.

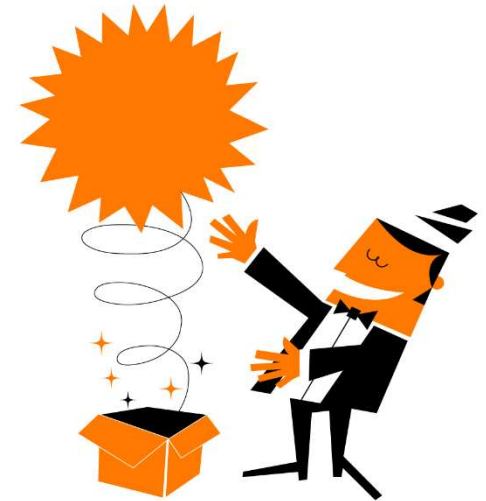
# 4

A la fin de l'opération : Peser le/les carton(s) puis demander leur enlèvement sur le site. Transmettre à **l'Association des Maires du Doubs** le poids total de la collecte.

1. Le carton est livré par Colissimo dans un délai de 10 jours ouvrés.
2. L'enlèvement se fait par Géodis Calberson dans un délai maximum de 10 jours.
3. Le délai de traitement est de 2 mois aux Ateliers du bocage, un certificat de traitement vous sera ensuite envoyé.

# Si votre commune fait partie des 3 gagnantes, vous recevrez :

- un cadeau en lien avec la biodiversité et l'écologie pour aménager votre territoire
- un trophée
- un diplôme





Merci



## L'environnement est inscrit dans les statuts d'Orange

### Notre raison d'être

Nous sommes l'acteur  
de **confiance** qui donne  
à chacune et à chacun  
les clés d'un monde  
numérique **responsable**

